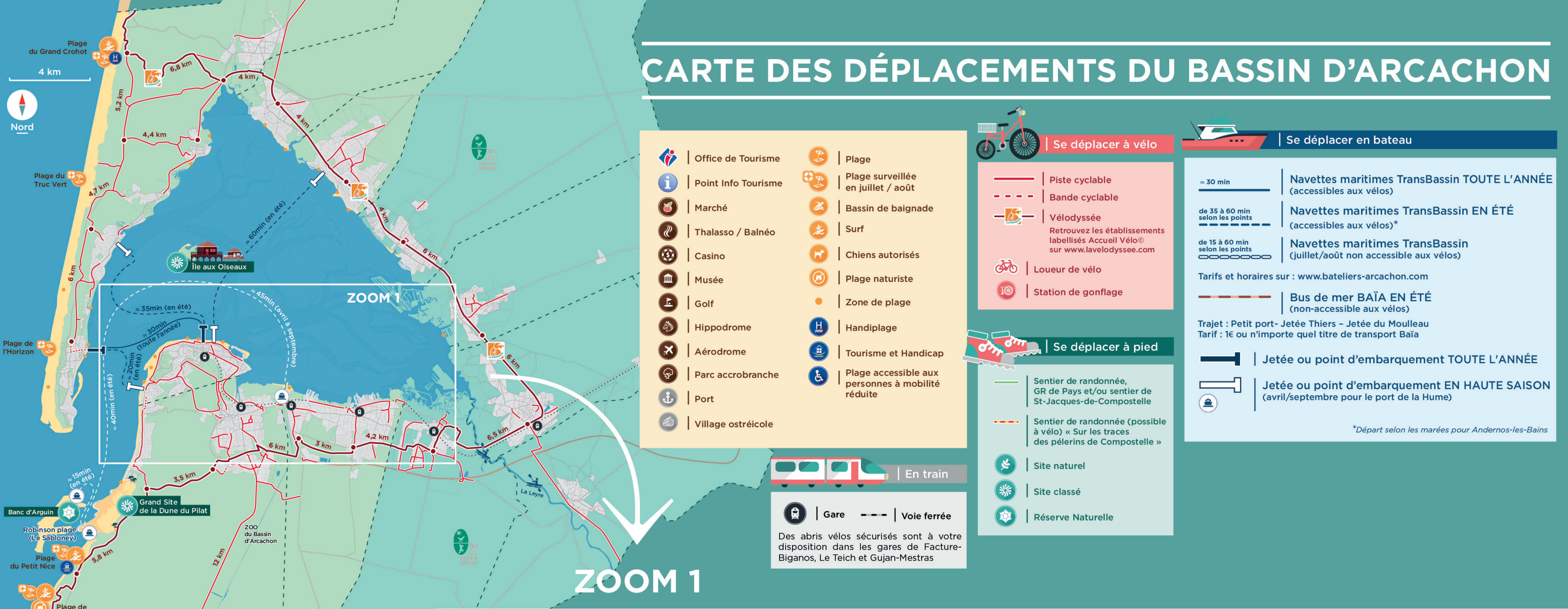


# CARTE DES DÉPLACEMENTS DU BASSIN D'ARCACHON



- Office de Tourisme
- Point Info Tourisme
- Marché
- Thalasso / Balnéo
- Casino
- Musée
- Golf
- Hippodrome
- Aérodrome
- Parc accrobranche
- Port
- Village ostréicole
- Plage
- Plage surveillée en juillet / août
- Bassin de baignade
- Surf
- Chiens autorisés
- Plage naturiste
- Zone de plage
- Handiplage
- Tourisme et Handicap
- Plage accessible aux personnes à mobilité réduite

### Se déplacer à vélo

- Piste cyclable
- Bande cyclable
- Véلودyssée
- Retrouvez les établissements labellisés Accueil Vélo® sur [www.lavelodyssee.com](http://www.lavelodyssee.com)
- Locueur de vélo
- Station de gonflage

### Se déplacer en bateau

- ~ 30 min : Navettes maritimes TransBassin TOUTE L'ANNÉE (accessibles aux vélos)
- de 35 à 60 min selon les points : Navettes maritimes TransBassin EN ÉTÉ (accessibles aux vélos)\*
- de 15 à 60 min selon les points : Navettes maritimes TransBassin (juillet/août non accessible aux vélos)

Tarifs et horaires sur : [www.bateliers-arcachon.com](http://www.bateliers-arcachon.com)

### Se déplacer à pied

- Sentier de randonnée, GR de Pays et/ou sentier de St-Jacques-de-Compostelle
- Sentier de randonnée (possible à vélo) « Sur les traces des pèlerins de Compostelle »
- Site naturel
- Site classé
- Réserve Naturelle

### En train

- Gare
- Voie ferrée

Des abris vélos sécurisés sont à votre disposition dans les gares de Facture-Biganos, Le Teich et Gujan-Mestras

### Bus de mer BAÏA EN ÉTÉ

(non-accessible aux vélos)

Trajet : Petit port - Jetée Thiers - Jetée du Moulleau  
 Tarif : 1€ ou n'importe quel titre de transport Baïa

- Jetée ou point d'embarquement TOUTE L'ANNÉE
- Jetée ou point d'embarquement EN HAUTE SAISON (avril/septembre pour le port de la Hume)

\*Départ selon les marées pour Andernos-les-Bains

À PIED, À VÉLO, EN BATEAU

## POUR CIRCULER AGRÉABLEMENT SUR LE BASSIN

Flashez les QR CODES suivants pour être redirigés sur les pages internet directement !

### SUR L'EAU

NAVETTES MARITIMES TRANSBASSIN  
 Arcachon - Cap Ferret toute l'année  
 en saison : Andernos, Le Moulleau, Arguin, Pilat ...  
[www.bateliers-arcachon.com](http://www.bateliers-arcachon.com)

### À VÉLO

Calculez votre itinéraire à vélo ou retrouvez les circuits conseillés et les loueurs de vélos sur le site mobile  
[www.bassin-arcachon.com](http://www.bassin-arcachon.com)

### EN TRAIN

SUD BASSIN UNIQUEMENT  
 Plus de 20 TER/jour : Biganos - Le Teich - Gujan Mestras  
 La Hume - La Teste de Buch - Arcachon  
[www.ter.sncf.com/aquitaine](http://www.ter.sncf.com/aquitaine)

### EN BUS

baïa sur le SUD BASSIN  
[www.bus-baia.fr](http://www.bus-baia.fr)

Nouvelle-Aquitaine sur le NORD BASSIN  
[www.transgironde.fr](http://www.transgironde.fr)

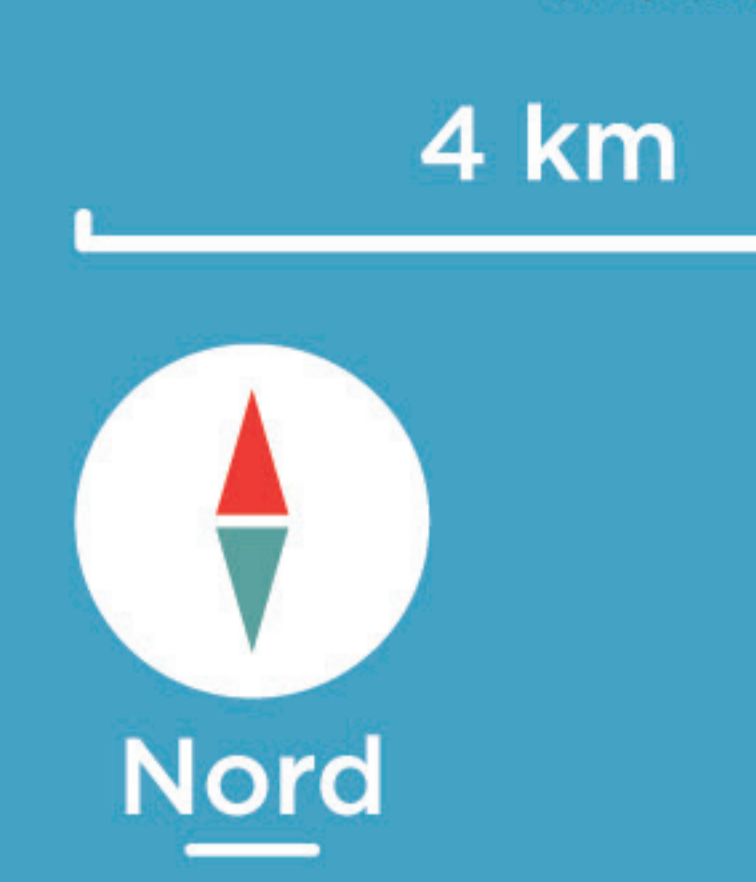
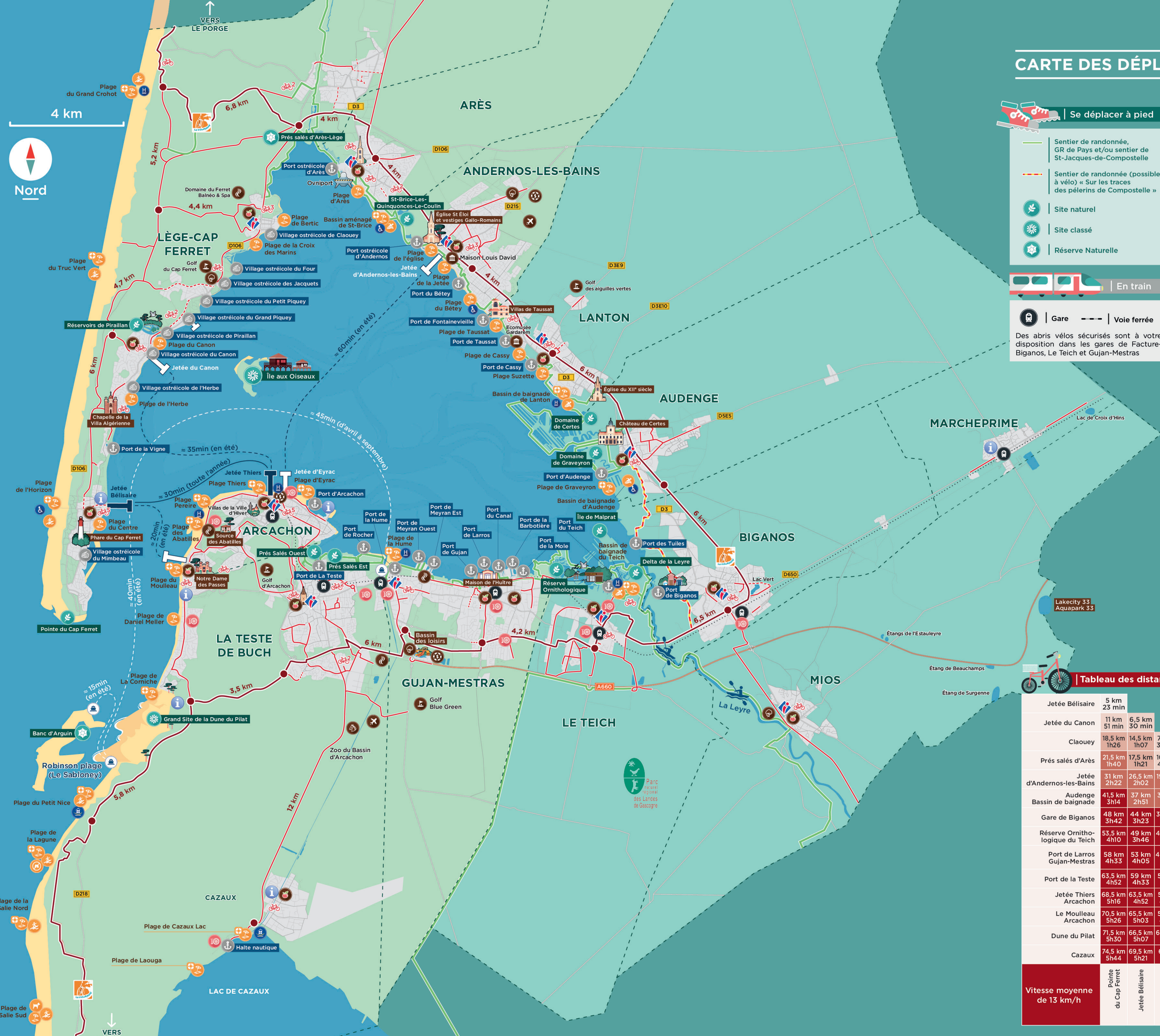
## POUR PLUS D'INFORMATIONS

Application gratuite "Bassin d'Arcachon" : agenda complet des événements, liste des restaurants, rubrique se déplacer, ...

Google play | App Store



# CARTE DES DÉPLACEMENTS DU BASSIN D'ARCACHON



**Se déplacer à pied**

- Sentier de randonnée, GR de Pays et/ou sentier de St-Jacques-de-Compostelle
- - - Sentier de randonnée (possible à vélo) « Sur les traces des pèlerins de Compostelle »
- 🌳 Site naturel
- 🌿 Site classé
- 🌳 Réserve Naturelle

**En train**

- 🚉 Gare
- - - Voie ferrée

Des abris vélos sécurisés sont à votre disposition dans les gares de Facture-Biganos, Le Teich et Gujan-Mestras

**Se déplacer en bateau**

- 🚤 **Navettes maritimes TransBassin TOUTE L'ANNÉE** (accessibles aux vélos)
- 🚤 **Navettes maritimes TransBassin EN ÉTÉ** (accessibles aux vélos)\*
- 🚤 **Navettes maritimes TransBassin** (non accessible aux vélos)

Tarifs et horaires sur : [www.bateliers-arcachon.com](http://www.bateliers-arcachon.com)

- 🚢 **Bus de mer BAÏA EN ÉTÉ** (juillet/août non-accessible aux vélos)

Trajet : Petit port - Jetée Thiers - Jetée du Mouleau  
Tarif : 1€ ou n'importe quel titre de transport Baïa

- 🚢 Jetée ou point d'embarquement TOUTE L'ANNÉE
- 🚢 Jetée ou point d'embarquement EN HAUTE SAISON (avril/septembre pour le port de la Hume)

\*Départ selon les marées pour Andernos-les-Bains

- 🗺 Office de Tourisme
- 📍 Point Info Tourisme
- 🛒 Marché
- 🌊 Thalasso / Balnéo
- 🎰 Casino
- 🏛 Musée
- 🏌 Golf
- 🐎 Hippodrome
- ✈ Aérodrome
- 🏠 Parc accrobranche
- ⚓ Port
- 🏘 Village ostréicole
- 🏖 Plage
- 🏖 Plage surveillée en juillet / août
- 🏖 Bassin de baignade
- 🏖 Surf
- 🐕 Chiens autorisés
- 🏖 Plage naturiste
- 🌊 Zone de plage
- ♿ Handiplage
- ♿ Tourisme et Handicap
- ♿ Plage accessible aux personnes à mobilité réduite

**Tableau des distances à vélo**

	5 km 23 min																		
Jetée Bélisaire		11 km 51 min	6,5 km 30 min																
Jetée du Canon				18,5 km 1h26	14,5 km 1h07	7,5 km 35 min													
Claouey							21,5 km 1h40	17,5 km 1h21	10,5 km 48 min	3 km 14 min									
Prés salés d'Arès											31 km 2h22	26,5 km 2h02	19,5 km 1h30	12,5 km 58 min	10 km 46 min				
Jetée d'Andernos-les-Bains																20,5 km 1h35	11,5 km 53 min		
Audenge																			
Bassin de baignade																			
Gare de Biganos																			
Reserve Ornithologique du Teich																			
Port de Larros Gujan-Mestras																			
Port de la Teste																			
Jetée Thiers Arcachon																			
Le Mouleau Arcachon																			
Dune du Pilat																			
Cazaux																			
<b>Vitesse moyenne de 13 km/h</b>	Pointe du Cap Ferret	Jetée Bélisaire	Jetée du Canon	Claouey	Prés salés d'Arès	Jetée d'Andernos-les-Bains	Audenge Bassin de baignade	Gare de Biganos	Reserve Ornithologique du Teich	Port de Larros Gujan-Mestras	Port de la Teste	Jetée Thiers Arcachon	Le Mouleau Arcachon	Dune du Pilat					

**Se déplacer à vélo**

- Piste cyclable
- - - Bande cyclable
- 🚲 Véloodyssée  
Retrouvez les établissements labellisés Accueil Vélo® sur [www.lavelodyssée.com](http://www.lavelodyssée.com)
- 🚲 Loueur de vélo (un chiffre indique le nombre de loueurs d'une même zone)
- 🛞 Station de gonflage